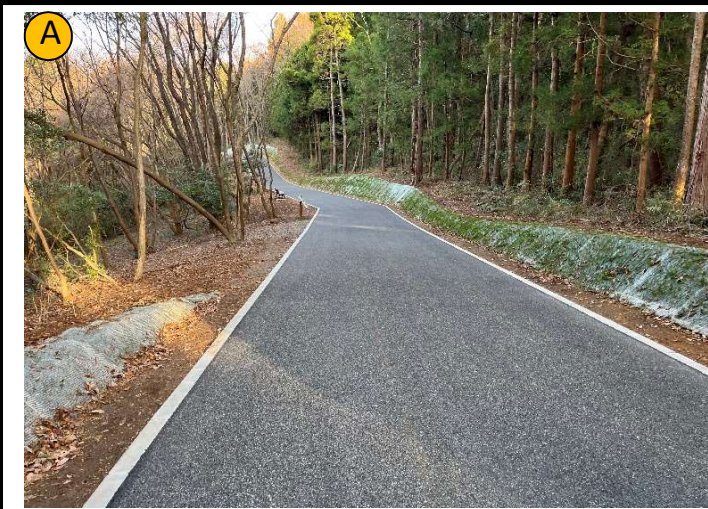
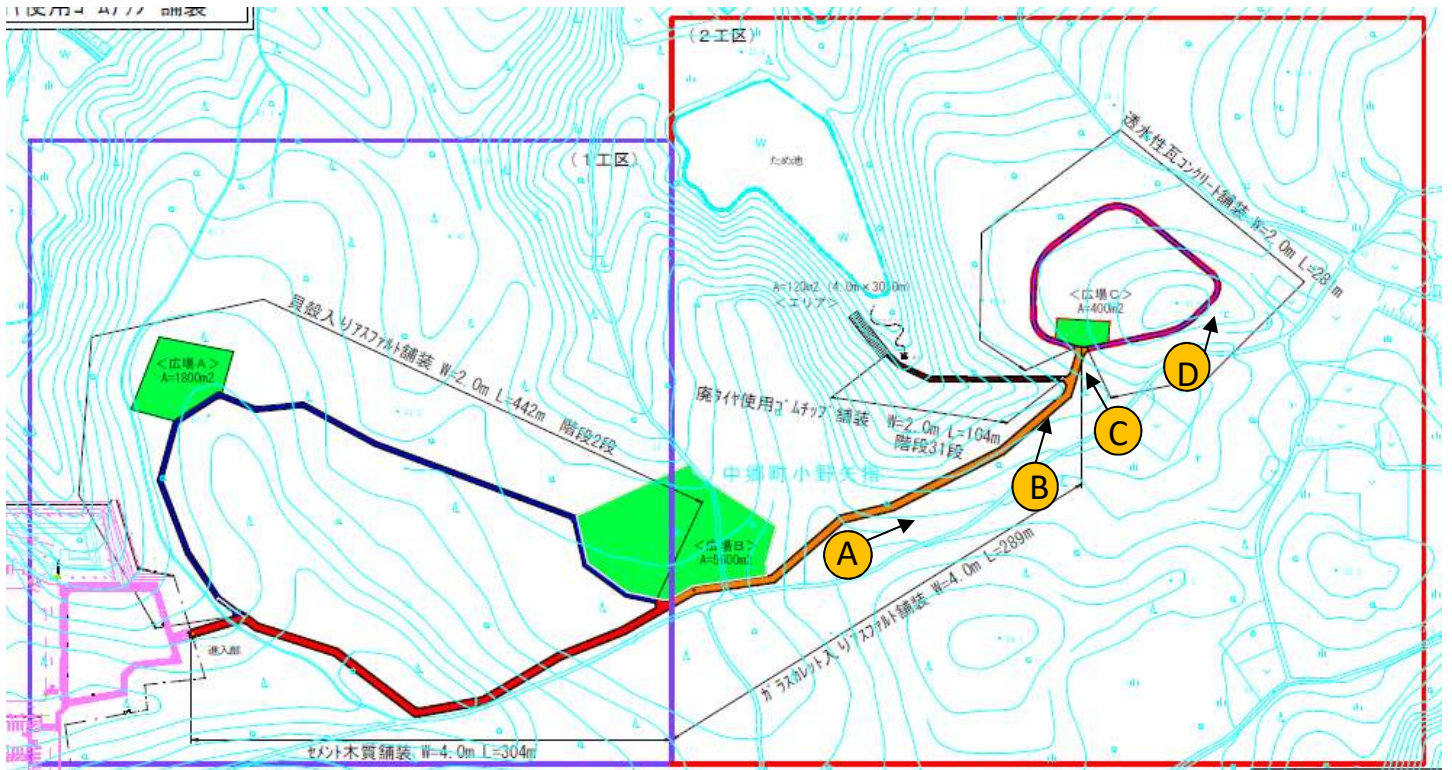


■屋外周遊型リサイクル展示施設整備工事

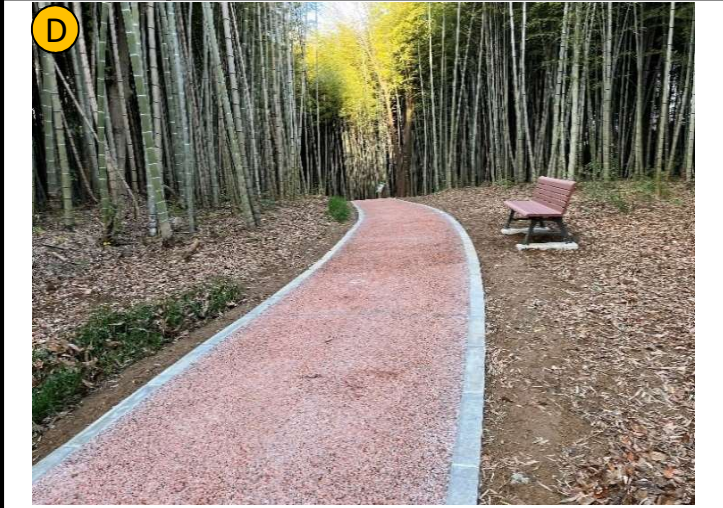


撮影日 | R4.12撮影 | 状況 | 完了

撮影日 | R4.12撮影 | 状況 | 完了

撮影箇所 | ガラスカレット入リアスファルト舗装

撮影箇所 | ガラスカレット入リアスファルト舗装



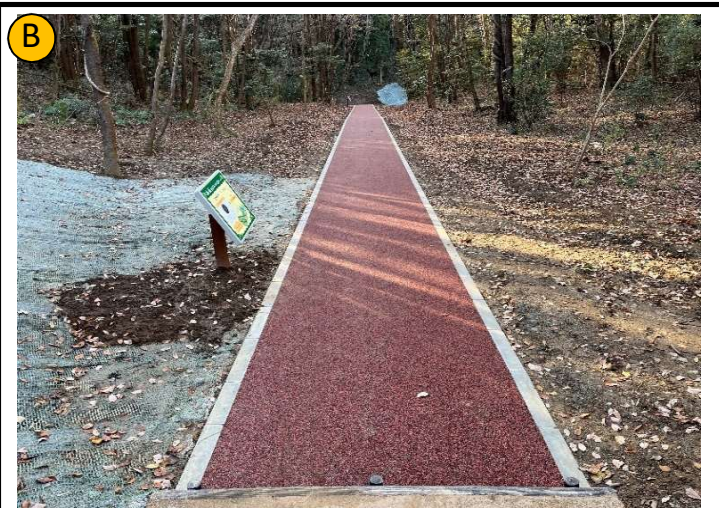
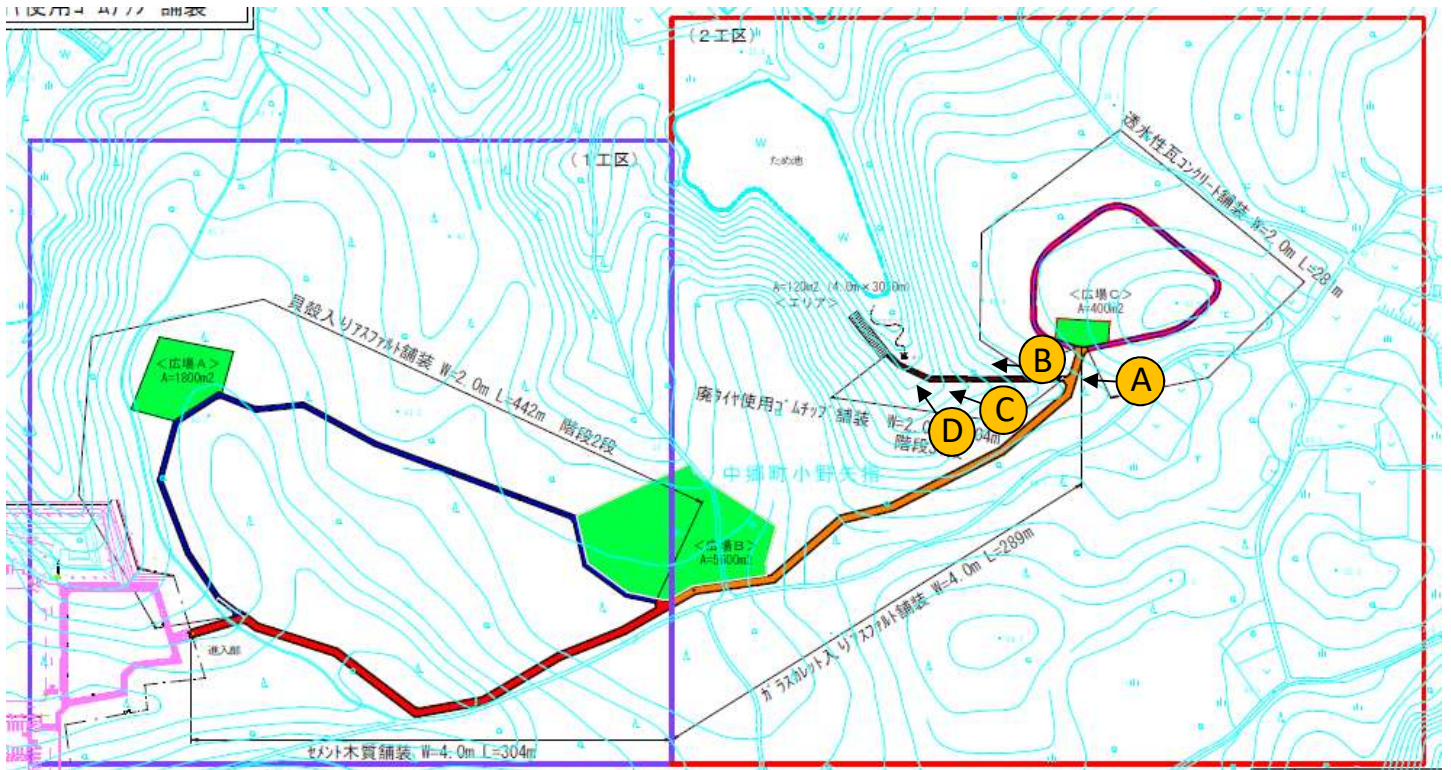
撮影日 | R4.11撮影 | 状況 | 完了

撮影日 | R4.11撮影 | 状況 | 完了

撮影箇所 | 透水性瓦コンクリート舗装

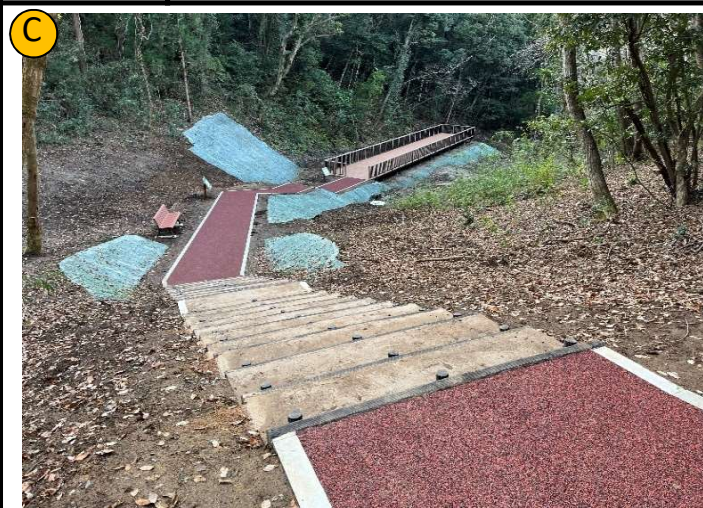
撮影箇所 | 透水性瓦コンクリート舗装

■屋外周遊型リサイクル展示施設整備工事



撮影日 | R4.12撮影 | 状況 | 完了
撮影箇所 | 廃タイヤ使用ゴムチップ舗装

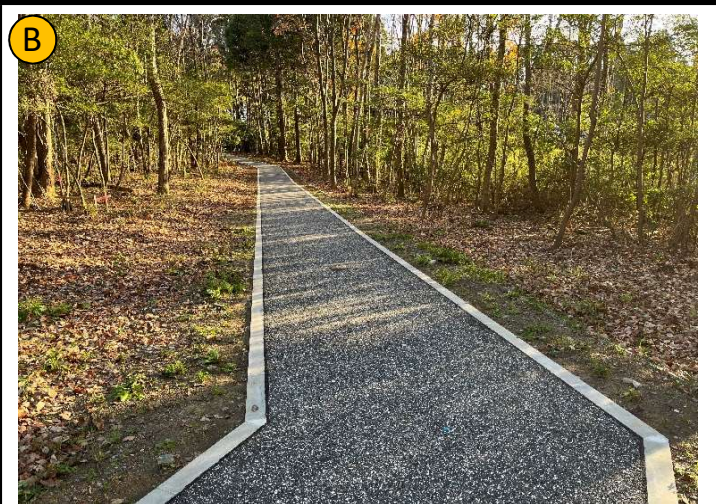
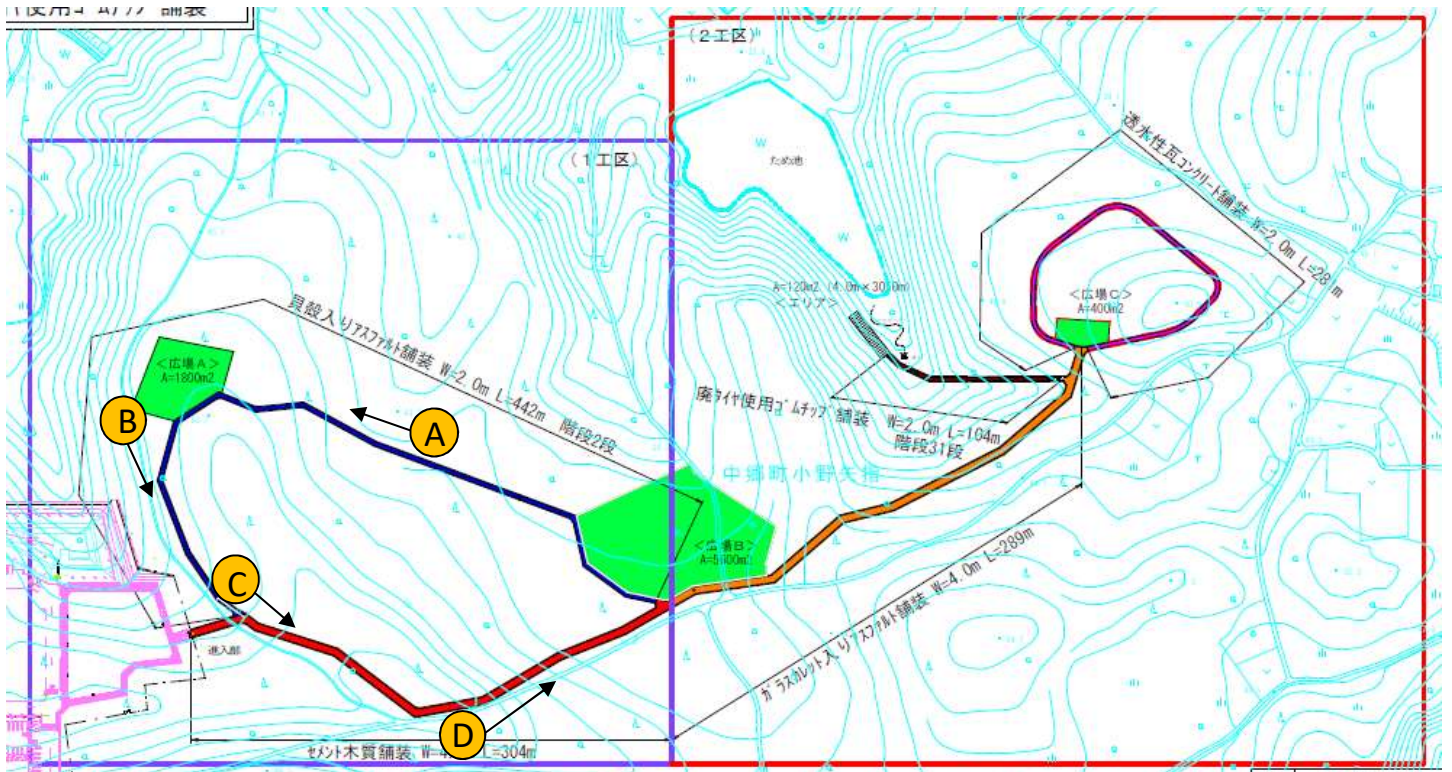
撮影日 | R4.12撮影 | 状況 | 完了
撮影箇所 | 廃タイヤ使用ゴムチップ舗装



撮影日 | R4.12撮影 | 状況 | 完了
撮影箇所 | ウッドデッキ

撮影日 | R4.12撮影 | 状況 | 完了
撮影箇所 | ウッドデッキ

■屋外周遊型リサイクル展示施設整備工事



撮影日 | R4.12撮影 | 状況 | 完了

撮影日 | R4.12撮影 | 状況 | 完了

撮影箇所 | 貝殻入りアスファルト舗装

撮影箇所 | 貝殻入りアスファルト舗装



撮影日 | R4.12撮影 | 状況 | 完了

撮影日 | R4.12撮影 | 状況 | 完了

撮影箇所 | 木質系コンクリート舗装

撮影箇所 | 木質系コンクリート舗装