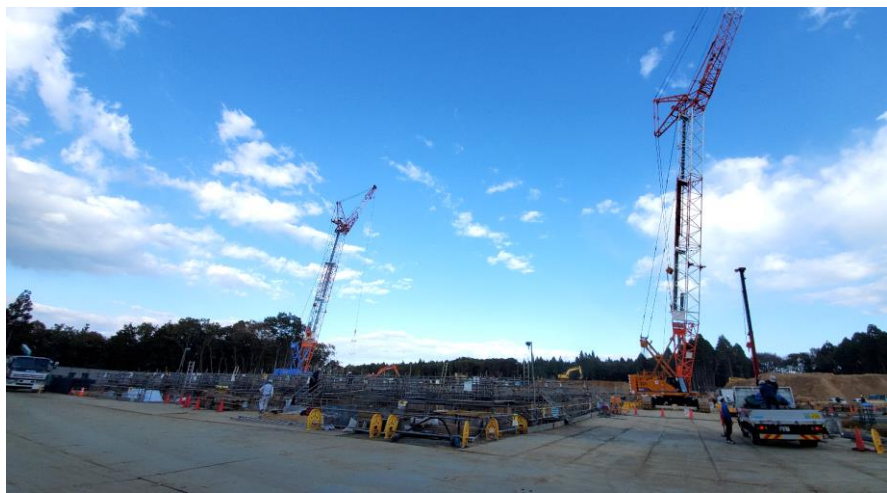


No.25	令和3年11月撮影	工事種別	基礎工事
状況	工場棟作業全景（焼却施設側）		

No.26	令和3年11月撮影	工事種別	基礎工事
状況	焼却施設－基礎工事（ごみピット基礎）		



No.27	令和3年11月撮影	工事種別	基礎工事
状況	工場棟作業全景（リサイクル施設側）		

No.28	令和3年11月撮影	工事種別	基礎工事
状況	リサイクル施設－基礎工事（基礎配筋作業）		



No.25	令和3年11月撮影	工事種別	基礎工事
状況	管理棟作業全景		

No.26	令和3年11月撮影	工事種別	基礎工事
状況	管理棟-基礎工事(基礎配筋・コンクリート工事)		



No.27	令和3年11月撮影	工事種別	外構工事
状況	調整池工事(盛土・安定処理工)		

No.28	令和3年11月撮影	工事種別	設備工事
状況	燃料貯留槽設置工事(15,000L)		