



No.21	令和3年10月撮影	工事種別	地業・基礎・土工事
-------	-----------	------	-----------

状況	工場棟作業全景（焼却施設側）
----	----------------



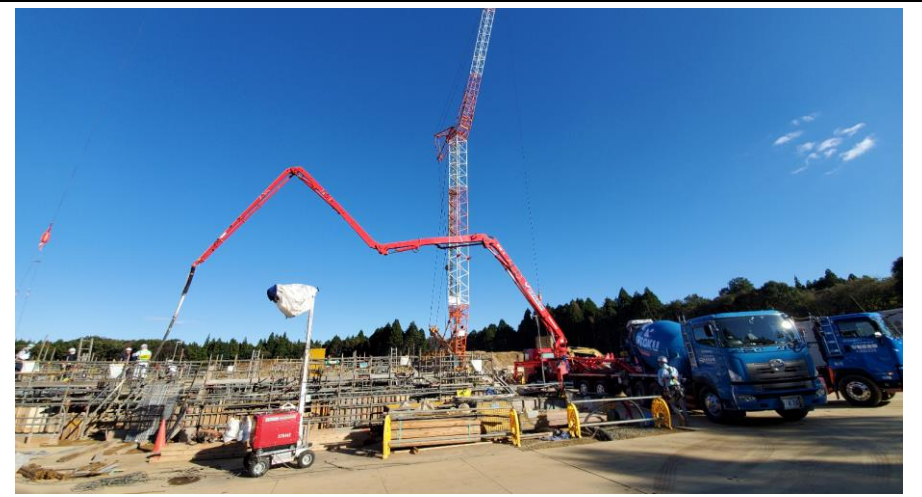
No.22	令和3年10月撮影	工事種別	地業・基礎・土工事
-------	-----------	------	-----------

状況	焼却施設－基礎工事（ごみピット基礎）
----	--------------------



No.23	令和3年10月撮影	工事種別	基礎工事
-------	-----------	------	------

状況	焼却施設－基礎工事（基礎配筋・型枠作業）
----	----------------------



No.24	令和3年10月撮影	工事種別	基礎工事
-------	-----------	------	------

状況	焼却施設－基礎工事（コンクリート打設状況）
----	-----------------------

			
No.21	令和3年10月撮影	工事種別	地業・基礎・土工事
状況	リサイクル施設－基礎工事（基礎配筋作業）		
			
No.23	令和3年10月撮影	工事種別	外構工事
状況	調整池工事（盛土・安定処理工）		
No.22	令和3年10月撮影	工事種別	地業・基礎・土工事
状況	管理棟－基礎工事（基礎配筋作業）		
No.24	令和3年10月撮影	工事種別	外構工事
状況	調整池工事（盛土・安定処理工）		